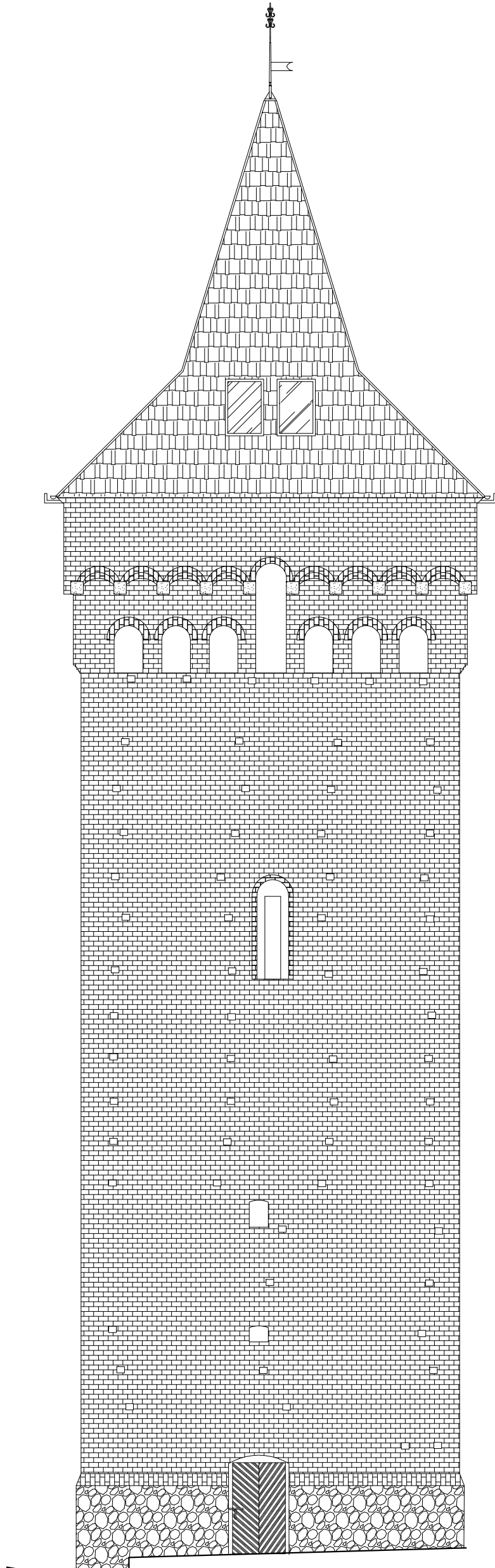



ELEWACJA PÓŁNOCNA



 <small>USŁUGI PROJEKTOWE WIELOBRANŻOWE</small>	Jednostka projektowa: F.C Usługi Projektowe Wielobranżowe- Franciszek Czerwiński ul. Wałowa 8 48-210 Biała tel. 791-283-239 email: uslugiprojektowe09@gmail.com	Inwestor: Gminne Centrum Kultury w Białej ul. Prudnicka 35 48-210 Biała	
	Nazwa zadania: Przebudowa wieży prudnickiej w Białej		
Zespół projektowy:	nr uprawnień	data	podpis
konstrukcja: mgr inż. Franciszek Czerwiński	OPL/1514/PWBKb/18	IX 2019	
Przedmiot rysunku: ELEWACJA PÓŁNOCNA	stadium: Inwentaryzacja	skala: 1:100	nr rysunku: 111