

PRZEBUDOWA KĄPIELISKA OTWARTEGO W BIAŁEJ

48-210 Biała, ul. Koraszewskiego 1
DZIAŁKA NR 1902, K.M. 31, obręb Biała

INWESTOR	Gminne Centrum Kultury w Białej
	ul. Prudnicka 35, 48-210 Biała tel. ...

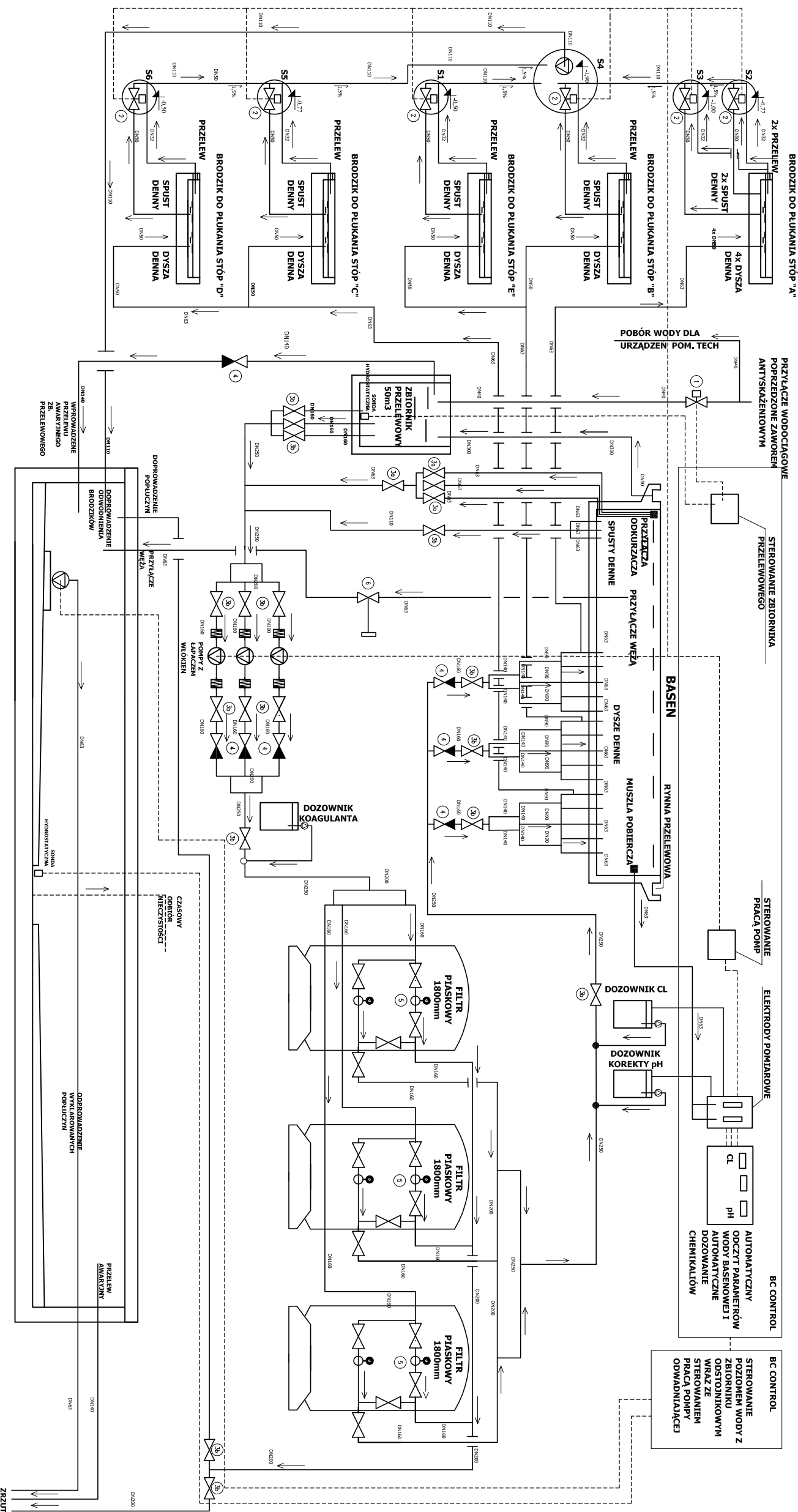
WYKONAWCA PROJEKTU ARCHITEKTONICZNO - BUDOWLANEGO	 Pracownia Architektury - JAMS architekt Mariusz Sługocki siedziba : ul. niemodlińska 47/3 45-761 opole biuro : ul. spychalskiego 13, pok.219 45-716 opole tel./fax (77) 4743641, kom. 692 44 34 32 e-mail: mariusz.slugocki@jamsarchitekt.pl www.jamsarchitekt.pl, NIP: 9730688114, REGON: 160043028
--	---

CZĘŚĆ OBIEKTU	RYSunEK	SKALA
KĄPIELISKO OTWARTE	SCHEMAT PRZEPŁYWU WODY	

FAZA PROJEKTU	BRANŻA	NR RYS.
PROJEKT BUDOWLANO -WYKONAWCZY	TECHNOLOGIA WODY BASENOWEJ	T4

IMIE, NAZWISKO, NR UPRAWNIENI	PODPIS I PIECZĄTKA	DATA
PROJEKTANT	mgr inż. arch. Mariusz Sługocki LOIA/15/2005/GW	LUTY 2012
OPRAC.	inż. arch. Marek Duda	
SPRAWDZIŁ	mgr inż. arch. Anna Sługocka 05/OPOKK/2011	

SCHEMAT ZAMKNIĘTEGO OBIEGU WODY BASENOWEJ Z CZYNNYM PRZEFLEWEM



LEGENDA :

- ZAWORY :
 1. ELEKTROZAWÓR DOPUSZCZAJĄCY WODĘ DO ZBIORNIKA PRZEFLEWOWEGO
 2. ZAWÓR MOTOROWY OPÓŹNIAJĄCY SPUST DENNY BRODZIKA
 3a. ZAWÓR ODCINAJĄCY KILOWY
 3b. ZAWÓR ODCINAJĄCY KILAPOWY
 4. KLAPA ZWROTNA
 5. BATERIA ZAWORÓW KLAPOWYCH
 6. ZASOWA TERENOWA
- POMPY Z ŁAPACZEM WŁÓKIEN
 OPASKI WTRYSKOWE CHEMII
 PUNKTY POKORU WODY DO ELEKTROD POMIAROWYCH
 RURY PRZEPŁYWOWE
 POŁĄCZENIE URZĄDZEN
 KIERUNKI PRZEPŁYWU