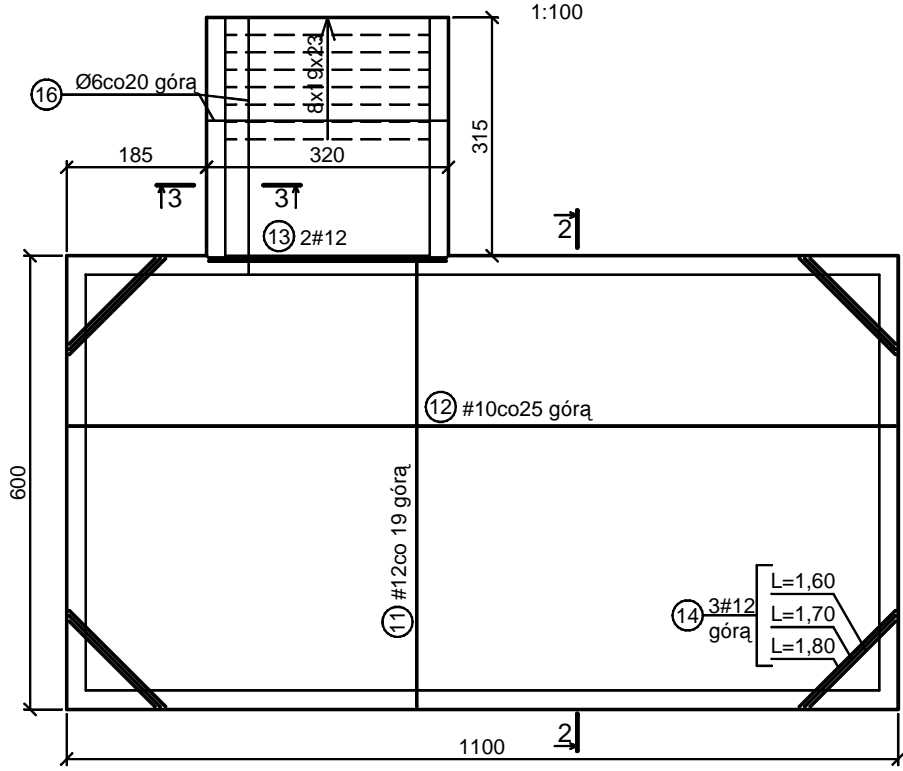
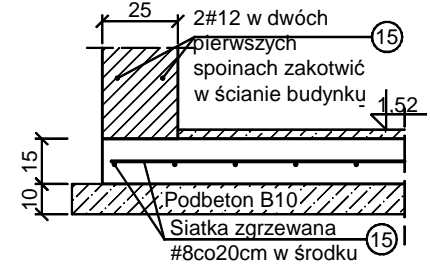


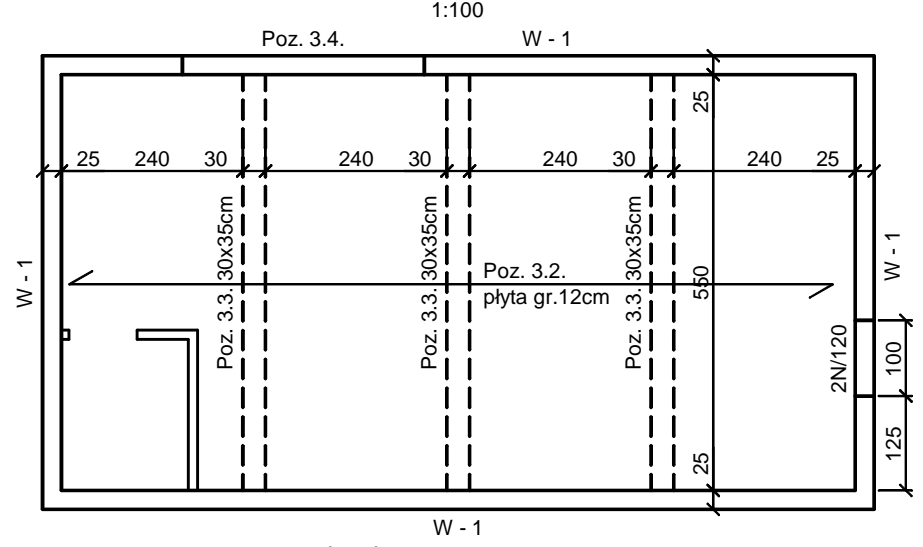
### Rzut płyty fundamentowej



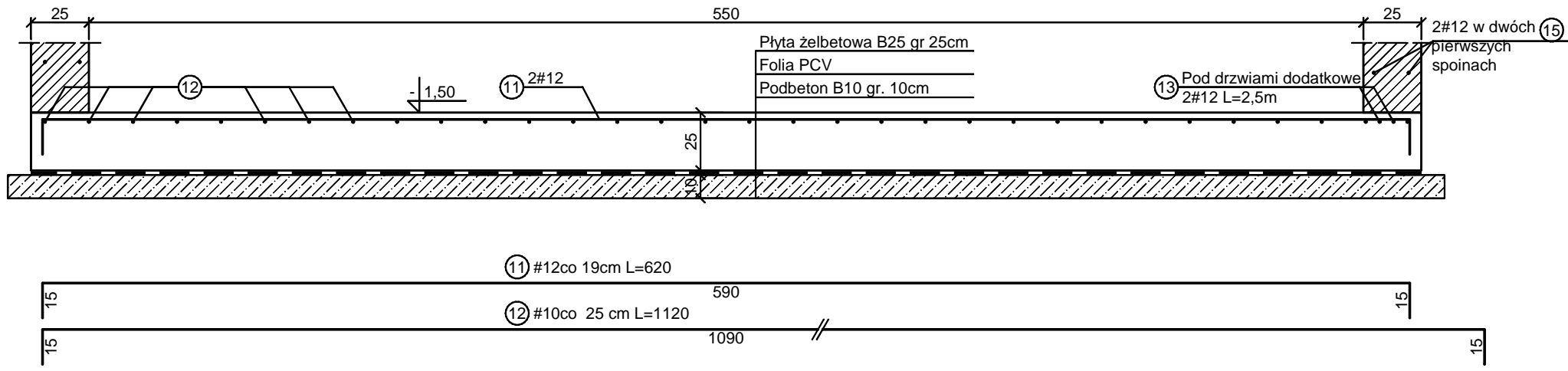
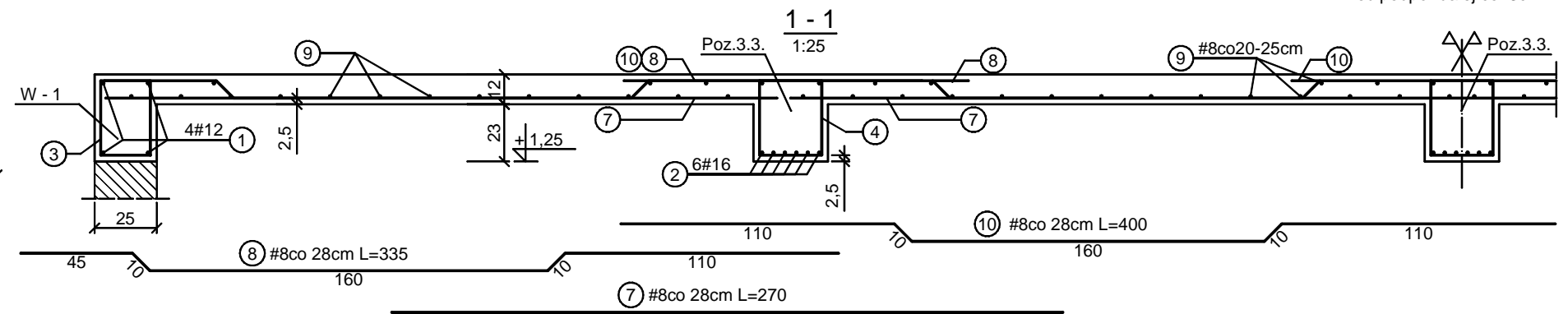
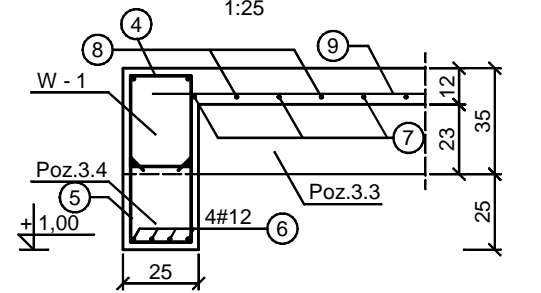
### 3 - 3 1:25



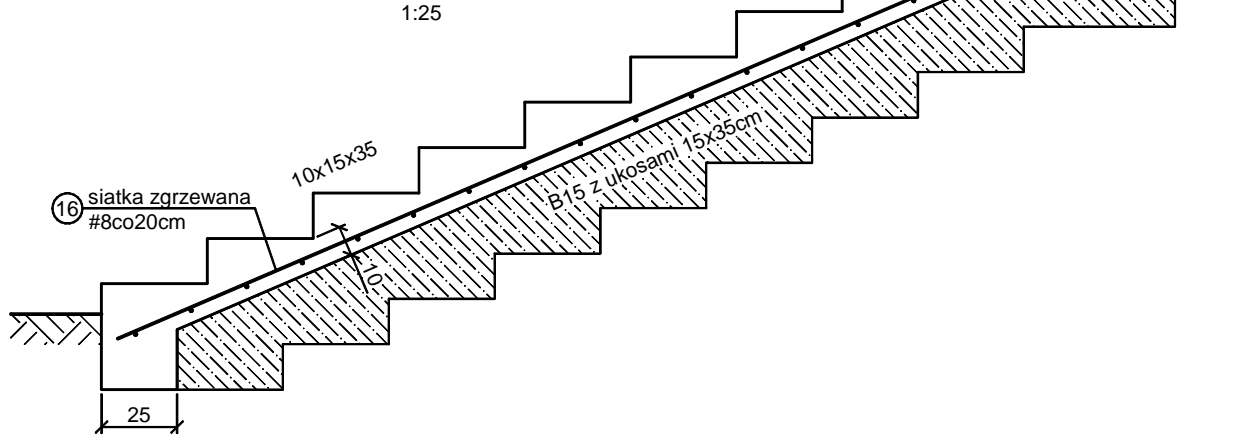
### Rzut stropu



### Poz.3.4 i W-1



### Zbrojenie schodów terenowych



Stal zbrojeniowa: A-III i A-0  
 Beton: B25  
 Grunt: Miękko-plast. pyły II=0,60  
 Otulina c=2,5cm  
 Wykazy stali w.g. projektu wykonawczego

	Obiekt: Projekt Budowlany Przebudowa kąpieliska otwartego Biała ul.Koraszewskiego 1	
	Nazwa rysunku Konstrukcja stacji uzdatniania wody	
Projektant: techn. Ryszard Konefał nr upr. 144/81/Op	Skala: 1:100 1:25	Data: 02.2012
Sprawdził: inż. Anna Leśniak-Konefał nr upr. 143/81/Op	Opracował: mgr inż. Krzysztof Konefał	Nr rys: <b>K-2</b>